

ПРАВИЛА ПОВЕДЕНИЯ

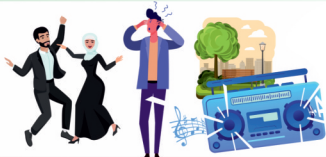
Правоохранительные органы внимательно отслеживают иностранных граждан, прибывающих в Россию. Очень важно тщательно соблюдать все действующие законы и не допускать незаконное осуществление трудовой деятельности, нарушения режима пребывания и миграционного учета. Нарушение карается штрафами, выдворением из России и запретом на въезд в страну.

- ✓ В присутствии местных жителей в общих компаниях и между собой желателен разговор по-русски.
- ✓ Уважение окружающих вызывает аккуратная, чистая одежда, опрятный внешний вид.
- ✓ Здоровайтесь при встрече с местным населением, помогайте старикам и детям.
- ✓ Соблюдайте чистоту и порядок в местах общего пользования и Вашего проживания.
- ✓ Участвуйте в совместных общественных мероприятиях, субботниках, праздниках двора.



Неприличным считается:

Громкая речь, особенно по телефону, в публичных местах: парках, кафе, кинотеатрах, на улице, в общественном транспорте. Громкая музыка, неуместная демонстрация национальных танцев, приемов единоборств.



Запрещено:

- ✗ курение в общественных местах, на остановках автотранспорта, детских площадках, лестничных пролетах;
- ✗ распитие спиртных напитков в публичных местах, парках, на тротуарах;
- ✗ употребление наркотических веществ, в том числе насвая. Помните, большие скопления иностранцев в публичных местах вызывают настороженность со стороны правоохранительных органов!



В России **ОЧЕНЬ СТРОГО** относятся к преступлениям экстремистского и террористического характера, в основе которых лежат оскорбления и унижения вплоть до физического насилия по национальному, религиозному или расовому признакам. Не дайте себя вовлечь в подобные организации, в том числе через Интернет и социальные сети. Если столкнулись с потенциально опасным содержанием в сети Интернет – оскорблениями, угрозой убийства или теракта, – сообщите о них в органы правопорядка.

В случае возникновения каких-либо чрезвычайных происшествий или конфликтов обязательно обращайтесь в правоохранительные органы

Телефоны доверия в Красноярском крае:

Единый телефонный номер экстренных служб (пожар, мед. помощь, криминал) ☎ 112



Дом дружбы народов
Красноярского края «Родина»
☎ 8 (391) 219-00-55,
✉ www.ddn24.ru

Управление ФСБ

☎ 8 (391) 299-03-20 ☎ 8 (391) 299-05-20

Полиция

☎ 8 (391) 245-96-46

Прокуратура

☎ 8 (391) 222-47-82

ЧТО ДОЛЖЕН ЗНАТЬ ТРУДОВОЙ МИГРАНТ ИЗ АРМЕНИИ, ПРИЕЗЖАЮЩИЙ В КРАСНОЯРСКИЙ КРАЙ



Մարտի 26-ը



3 млн чел.
90% православные
169 национальностей

Столица края
г. Красноярск
(1 млн чел.)



Управление по вопросам миграции
ГУ МВД России по Красноярскому краю

📍 г. Красноярск, ул. Мужества, 2,
☎ тел. 8 (391) 229-55-95

Многофункциональный миграционный
центр филиала паспортно-визового
сервиса МВД России

📍 г. Красноярск, ул. Калинина, 79,
☎ тел. 8 (391) 230-00-33

Армянское национальное культурное общество «Эспайрутюн (Братство)»

Председатель: Мурадян Саркис Алексанович, заместитель председателя: Саргсян Армен Тадевосович,
тел. 8-923-784-99-99, эл.почта: a.sargsyan@krasarm.ru

ПРИ ВЪЕЗДЕ В РОССИЙСКУЮ ФЕДЕРАЦИЮ ТРУДОВОЙ МИГРАНТ ДОЛЖЕН:

- ✓ получить у пограничника миграционную карту с отметкой о въезде и хранить ее до момента выезда;
- ✓ встать на миграционный учет по месту пребывания в течение 30 календарных дней.

Граждане Армении
могут работать в России
без патента



Круглосуточный единый номер
по вопросам отбора на военную
службу по контракту

(получение гражданства РФ
для контрактника и членов
его семьи — 1 месяц)

☎ 117 ☎ 8 (391) 222-51-68
☎ 8 (391) 224-48-04

📍 г. Красноярск,
ул. Красная Площадь, 17



Армянская
апостольская церковь

☎ 8 (913) 557-78-08,
☎ 8 (909) 911-94-20
✉ www.surb.krasarm.com
📍 г. Красноярск,
ул. Молокова, 3



ՎԱՐԿԵԼԱԶՆԻ ԿԱՆՈՆՆԵՐ

Իրավապահ մարմիններն ուշադիր հետևում են Ռուսաստան ժամանող օտարերկրյա քաղաքացիներին: Շատ կարևոր է հետևողական լինել բոլոր գործող օրենքներին և կանխել աշխատանքային գործունեության ապօրինի իրականացումը, կացության ռեժիմի և միգրացիոն հաշվառման խախտումները: Խախտումը պատժվում է տուգանքներով, Ռուսաստանից արտաքսմամբ և երկիր մուտքի արգելքով:

- Սոցիալական միջավայրում տեղաբնակների ներկայության պարագայում միմյանց միջև նպատակահարմար է խոսել ռուսերեն:
- Կոկիկ, մաքուր հագուստն ու վայելուչ արտաքինը հարգանք են առաջացնում շրջապատող մարդկանց մեջ:
- Տեղացիներին հանդիպելիս ողջունե՛ք, տարեցներին և երեխաներին օգնե՛ք:
- Պահպանե՛ք մաքրությունն ու կարգուկանոնը ընդհանուր օգտագործման տարածքներում և ձեր բնակավայրում:
- Մասնակցե՛ք հասարակական համատեղ միջոցառումներին, շաբաթօրյակներին, բակի տոներին:



Անպարկեշտ է համարվում.

Բարձր խոսելը, հատկապես հեռախոսով, հասարակական վայրերում` զբոսայգիներում, սրճարաններում, կինոթատրոններում, փողոցում, հասարակական տրանսպորտում: Բարձր երաժշտությունը, ազգային պարերի և մարտարվեստի տեխնիկայի ոչ պատշաճ ցուցադրումը:



Արգելված է.

- ծխելը հասարակական վայրերում, կանգառներում, խաղահրապարակներում, աստիճանահարթակներում,
- ալկոհոլային խմիչքներ օգտագործելը հասարակական վայրերում, այգիներում, մայրերին,
- թմրամիջոցների օգտագործումը, ներառյալ նաև վայրի: Հիշե՛ք, որ օտարերկրացիների մեծ կուտակումները հասարակական վայրերում զգուշացնում են առաջացնում իրավապահ մարմինների շրջանում:



Ռուսաստանում **ՇԱՏ ԽԻՍՏ** են վերաբերվում ծայրահեղական և ահաբեկչական բնույթի հանցագործություններին` հիմնված վիրավորանքների և նվաստացումների վրա` ընդհուպ մինչև ֆիզիկական բռնություն` ազգային, կրոնական կամ ռասայական հատկանիշներով: Չերժ մնացե՛ք նման կազմակերպությունների մեջ ներգրավվելուց, այդ թվում նաև ինտերնետի և սոցիալական ցանցերի միջոցով: Եթե ինտերնետում հանդիպել եք պոտենցիալ վտանգավոր բովանդակության` վիրավորանքների, սպանության կամ ահաբեկչության սպառնալիքների, դրանց մասին տեղեկացրե՛ք իրավապահ մարմիններին:

Արտակարգ պատահարներ կամ կոնֆլիկտներ առաջանալու դեպքում անպայման դիմե՛ք իրավապահ մարմիններին

Վստահության հեռախոսներ Կրասնոյարսկի երկրամասում.

Արտակարգ իրավիճակների ծառայությունների միասնական հեռախոսահամար

(հրդեհ, բուժօգնություն, հանցագործություն)` 112

Արժ վարչություն`

☎ 8 (391) 299-03-20 ☎ 8 (391) 299-05-20

Ոստիկանություն`

☎ 8 (391) 245-96-46

Պատվախազություն`

☎ 8 (391) 222-47-82



Կրասնոյարսկի երկրամասի «Հայրենիք» ժողովուրդների բարեկամության տուն`

☎ 8 (391) 219-00-55,

✉ www.ddn24.ru

ԻՆՉ ՊԵՏՔ Է ԻՄԱՆԱ ԿՐԱՍՆՈՅԱՐՍԿԻ ԵՐԿՐԱՄԱՍ ԺԱՄԱՆՈՂ ՕՏԱՐԵՐԿՐՅԱ ԱՇԽԱՏԱՆՔԱՅԻՆ ՄԻԳՐԱՆՏԸ



СПРАВОЧНИК МИГРАНТА
 3 մլն մարդ
 90% ուղղափառ
 169 ազգություն



Երկրամասի մայրաքաղաք` Կրասնոյարսկ (1 միլիոն մարդ)

Ռուսաստանի ԼՂԸ Կրասնոյարսկի երկրամասի միգրացիոն վարչություն
 ☎ ք.Կրասնոյարսկ, Մուժեստվայի փող., 2,
 ☎ հեռ.՝ 8 (391) 229-55-95

Ռուսաստանի ԼՂԸ անձնագրային և վիզաների ծառայության մասնաճյուղի բազմաֆունկցիոնալ միգրացիոն կենտրոն
 ☎ ք.Կրասնոյարսկ, Կալինինի փող., 79,
 ☎ հեռ.՝ 8 (391) 230-00-33

Հայ ազգային մշակութային կազմակերպություն «Շղբայրություն»

Վարչության նախագահ` Մուրադյան Սարգիս Ալեքսանի, նախագահի տեղակալ` Սարգսյան Արմեն Թադևոսի,
 ☎ հեռ.՝ 8 923 784 99 99, էլ. փոստ` a.sargsyan@krasarm.ru

ՌՈՒԽԱՍՏԱՆԻ ԴԱՆՆՈՒԹՅՈՒՆ ՄՈՒՔԸ ԳՈՐԾԵԼԻՍ ԱՇԽԱՏԱՆՔԱՅԻՆ ՄԻԳՐԱՆՏԸ ՊԱՐՏԱՎՈՐ Է.

- սահմանապահից ստանալ մուտքի նշումով միգրացիոն քարտ և պահպանել այն մինչև ելքի պահը,
- ըստ բնակության վայրի միգրացիոն հաշվառման կանգնել 30 օրացուցային օրերի ընթացքում:

Հայաստանի քաղաքացիները կարող են աշխատել առանց պատենտի



Պայմանագրային զինվորական ծառայության ընտրության հարցերի վերաբերյալ շուրջօրյա միասնական հեռախոսահամար
 (ՌՂ քաղաքացիություն ստանալը պայմանագրային զինծառայողի և ևրա ընտանիքի անդամների համար հնարավոր է 1 ամսում)`



☎ 117 ☎ 8 (391) 222-51-68

☎ 8 (391) 224-48-04

☎ ք.Կրասնոյարսկ, Կարմիր իրապարակ փող, 17

Հայ Առաքելական Եկեղեցի

☎ 8 (913) 557-78-08,

☎ 8 (909) 911-94-20

✉ www.surb.krasarm.com

☎ ք.Կրասնոյարսկ, Մոլոկովի փող, 3

