

ПРАВИЛА ПОВЕДЕНИЯ

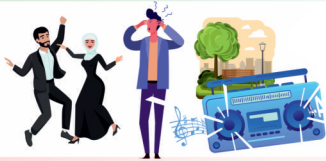
Правоохранительные органы внимательно отслеживают иностранных граждан, прибывающих в Россию. Очень важно тщательно соблюдать все действующие законы и не допускать незаконное осуществление трудовой деятельности, нарушения режима пребывания и миграционного учета. Нарушение карается штрафами, выдворением из России и запретом на въезд в страну.

- ✓ В присутствии местных жителей в общих компаниях и между собой желательно разговаривать по-русски.
- ✓ Уважение у окружающих вызывает аккуратная, чистая одежда, опрятный внешний вид.
- ✓ Здоровайтесь при встрече с местным населением, помогайте старикам и детям.
- ✓ Соблюдайте чистоту и порядок в местах общего пользования и Вашего проживания.
- ✓ Участвуйте в совместных общественных мероприятиях, субботниках, праздниках двора.



Неприличным считается:

Громкая речь, особенно по телефону, в публичных местах: парках, кафе, кинотеатрах, на улице, в общественном транспорте. Громкая музыка, неуместная демонстрация национальных танцев, приемов единоборств.



Запрещено:

- ✗ курение в общественных местах, на остановках автотранспорта, детских площадках, лестничных пролетах;
- ✗ распитие спиртных напитков в публичных местах, парках, на тротуарах;
- ✗ употребление наркотических веществ, в том числе насвая. Помните, большие скопления иностранцев в публичных местах вызывают настороженность со стороны правоохранительных органов!



В России **ОЧЕНЬ СТРОГО** относятся к преступлениям экстремистского и террористического характера, в основе которых лежат оскорбления и унижения вплоть до физического насилия по национальному, религиозному или расовому признакам. Не дайте себя вовлечь в подобные организации, в том числе через Интернет и социальные сети. Если столкнулись с потенциально опасным содержанием в сети Интернет – оскорблениями, угрозой убийства или теракта, – сообщите о них в органы правопорядка.

В случае возникновения каких-либо чрезвычайных происшествий или конфликтов обязательно обращайтесь в правоохранительные органы

Телефоны доверия в Красноярском крае:

Единый телефонный номер экстренных служб

(пожар, мед. помощь, криминал) ☎ 112



Дом дружбы народов
Красноярского края «Родина»
☎ 8 (391) 219-00-55,
✉ www.ddn24.ru

Управление ФСБ

☎ 8 (391) 299-03-20 ☎ 8 (391) 299-05-20

Полиция

☎ 8 (391) 245-96-46

Прокуратура

☎ 8 (391) 222-47-82

ЧТО ДОЛЖЕН ЗНАТЬ ТРУДОВОЙ МИГРАНТ ИЗ АЗЕРБАЙДЖАНА, ПРИЕЗЖАЮЩИЙ В КРАСНОЯРСКИЙ КРАЙ



MIQRANT
KITAVÇASI



3 млн чел.
90% православные
169 национальностей

Столица края
г. Красноярск
(1 млн чел.)



Управление по вопросам миграции
ГУ МВД России по Красноярскому краю

📍 г. Красноярск, ул. Мужества, 2,
☎ тел. 8 (391) 229-55-95

Многофункциональный миграционный
центр филиала паспортно-визового
сервиса МВД России

📍 г. Красноярск, ул. Калинина, 79,
☎ тел. 8 (391) 230-00-33

Азербайджанская региональная национально-культурная автономия Красноярского края

Председатель: Махмудов Талех Сади оглы; заместитель председателя: Мамедов Аяз Иззатович,
тел. 8 (913) 562-56-99, эл. почта: ayazmamedov@mail.ru

ПРИ ВЪЕЗДЕ В РОССИЙСКУЮ ФЕДЕРАЦИЮ
ТРУДОВОЙ МИГРАНТ ДОЛЖЕН:

- ✓ получить у пограничника миграционную карту с отметкой о въезде и хранить ее до момента выезда;
- ✓ встать на миграционный учет по месту пребывания в течение 7 рабочих дней;
- ✓ оформить разрешение на работу или патент.



ДЛЯ ОФОРМЛЕНИЯ ПАТЕНТА
НЕОБХОДИМЫ:

- дактилоскопическая регистрация, фотографирование;
- медицинское освидетельствование;
- паспорт и его нотариально заверенный перевод, миграционная карта;
- сертификат, подтверждающий владение русским языком, знание истории России и основ законодательства;
- документы о постановке на учет по месту пребывания.

Круглосуточный единый номер
по вопросам отбора на военную
службу по контракту

(получение гражданства РФ для контрактника и членов его семьи — 1 месяц)

☎ 117 ☎ 8 (391) 222-51-68
☎ 8 (391) 224-48-04

📍 г. Красноярск,
ул. Красная Площадь, 17



Соборная мечеть

☎ 8 (391) 245-51-00,
✉ www.islamsib.ru
📍 г. Красноярск,
пр. Металлургов, 65

DAVRANIŞ QAYDALARI

Hüquq-mühafizə orqanları Rusiyaya gələn xarici vətəndaşları yaxından izləyir. Bütün qüvvədə olan qanunlara diqqətlə riayət etmək və əmək fəaliyyətinin qanunsuz həyata keçirilməsinə, qalma rejiminin və miqrasiya uçotunun pozulmasına yol verməmək çox vacibdir. Pozuntu cərimələr, Rusiyadan qovulma və ölkəyə giriş qadağası ilə cəzalandırılır.

- ✓ Ümumi şirkətlərdə yerli sakinlərin iştirakı ilə öz aralarında rus dilində danışmaq məsləhətdir.
- ✓ Səliqəli, təmiz paltar, səliqəli görünüş başqalarının hörmətinə səbəb olur.
- ✓ Yerli əhali ilə görüşərkən salam söyleyin, yaşlılara və uşaqlara kömək edin.
- ✓ Ümumi ərazilərdə və yaşayış yerlərinizdə təmiz və səliqəli olun.
- ✓ Birgə ictimai tədbirlərdə, şənbə günlərində, Həyət tətillərində iştirak edin.



Nalayıq hesab olunur:

Xüsusilə telefonla, ictimai yerlərdə: parklarda, kafelərdə, kinoteatrlarda, küçədə, ictimai nəqliyyatda Yüksək nitq. Yüksək musiqi, milli rəqslərin, döyüş sənətlərinin yersiz nümayişi.



Qadağandır:

- ✗ ictimai yerlərdə, avtonəqliyyat dayanacaqlarında, uşaq meydançalarında, pilləkənlərdə siqaret çəkmək;
 - ✗ ictimai yerlərdə, parklarda, səkilərdə spirtli içki içmək;
 - ✗ narkotik maddələrin istifadəsi, o cümlədən nasvay.
- Unutmayın ki, ictimai yerlərdə əcnəbilərin böyük yığılması hüquq-mühafizə orqanları tərəfindən ehtiyatlılığa səbəb olur!



Rusiya milli, dini və ya irqi zəmində fiziki zorakılığa **QƏDƏR TƏHQİR VƏ TƏHQİRLƏRƏ** əsaslanan ekstremist və terror xarakterli cinayətlərə çox ciddi yanaşır. İnternet və sosial şəbəkələr də daxil olmaqla bu cür təşkilatlara cəlb olunmayın. İnternetdə potensial təhlükəli məzmunla qarşılaşsınızsa – təhqir, qətl və ya terror hücumu təhlükəsi varsa, onları hüquq-mühafizə orqanlarına bildirin.

Hər hansı bir fəvqəladə hadisə və ya münaqişə baş verərsə, hüquq-mühafizə orqanlarına müraciət etməyinizə əmin olun

Krasnoyarsk ərazisindəki yardım telefonları:

Təcili xidmətlərin vahid telefon nömrəsi

(yanğın, bal. kömək, cinayət) ☎ 112



"Krasnoyarsk diyarı xalqlarının dostluq evi "Rodina"
☎ 8 (391) 219-00-55,
✉ www.ddn24.ru

FSB rəhbərliyi

☎ 8 (391) 299-03-20 ☎ 8 (391) 299-05-20

Polis

☎ 8 (391) 245-96-46

Prokurorluq

☎ 8 (391) 222-47-82

NƏ BİLMƏK LAZIMDIR ƏMƏK MİQRANTA3 AZƏRBAYCANDAN GƏLƏNKP KRASNOYARSK DİYARINA



СПРАВОЧНИК МИГРАНТА



3 milyon nəfər
90% pravoslav
169 millət

BÖLGƏNİN PAYTAXTI
KRASNOYARSK
(1 MİLYON NƏFƏR)



Miqrasiya İdarəsi Rusiya Daxili İşlər Nazirliyinin qu Krasnoyarsk diyarboyunca

☎ Krasnoyarsk, Muzhestva küçəsi, 2,
☎ тел. 8 (391) 229-55-95

Rusiya Daxili İşlər Nazirliyinin pasport və viza xidməti filialının funksiyalı Miqrasiya Mərkəzi

☎ Krasnoyarsk şəhəri, Kalina küçəsi, 79,
☎ тел. 8 (391) 230-00-33

Krasnoyarsk diyarının Azərbaycan Regional Milli-Mədəni Muxtariyyəti

Sədr: Mahmudov Taleh Sadi oğlu; sədr müavini Məmmədov Ayaz İzzatoviç,
Tel. 8 (913) 562-56-99, el.poc: ayazmamedov@mail.ru

RUSIYA FEDERASIYASINA DAXİL

OLARKƏNƏMƏK MİQRANTI OLMALIDIR:

- ✓ sərhəddən giriş nişanı ilə miqrasiya kartı alın və çıxış anına qədər saxlayın;
- ✓ 7 iş günü ərzində yaşayış yerində Miqrasiya qeydiyyatına alın;
- ✓ iş icazəsi və ya patent almaq.



PATENT ALMAQ ÜÇÜN AŞAĞIDAKILAR

LAZIMDIR:

- barmaq izi qeydiyyatı, Fotoqrafiya;
- tibbi müayinə;
- pasport və onun notarial qaydada təsdiq edilmiş tərcüməsi, miqrasiya kartı;
- rus dilini bilməyi, Rusiya tarixini bilməyi təsdiqləyən sertifikat qanunvericiliyin əsasları;
- yaşayış yerində qeydiyyat sənədləri.

Müqavilə əsasında hərbi xidmət üçün seçim məsələləri üzrə gecə-gündüz vahid nömrə (müqaviləli və ailə üzvləri üçün Rusiya Federasiyasının vətəndaşlığını almaq-1 ay)

☎ 117 ☎ 8 (391) 222-51-68
☎ 8 (391) 224-48-04

☎ Krasnoyarsk,
Krasnaya plosad küçəsi, 17



Katedral məscidi

☎ 8 (391) 245-51-00,
✉ www.islamsib.ru
☎ Krasnoyarsk,
pr. Metallurgov, 65