

ПРАВИЛА ПОВЕДЕНИЯ

Правоохранительные органы внимательно отслеживают иностранных граждан, прибывающих в Россию. Очень важно тщательно соблюдать все действующие законы и не допускать незаконное осуществление трудовой деятельности, нарушения режима пребывания и миграционного учета. Нарушение карается штрафами, выдворением из России и запретом на въезд в страну.

- ✓ В присутствии местных жителей в общих компаниях и между собой желательно разговаривать по-русски.
- ✓ Уважение у окружающих вызывает аккуратная, чистая одежда, опрятный внешний вид.
- ✓ Здоровайтесь при встрече с местным населением, помогайте старикам и детям.
- ✓ Соблюдайте чистоту и порядок в местах общего пользования и Вашего проживания.
- ✓ Участвуйте в совместных общественных мероприятиях, субботниках, праздниках двора.



Неприличным считается:

Громкая речь, особенно по телефону, в публичных местах: парках, кафе, кинотеатрах, на улице, в общественном транспорте. Громкая музыка, неуместная демонстрация национальных танцев, приемов единоборств.



Запрещено:

- ✗ курение в общественных местах, на остановках автотранспорта, детских площадках, лестничных пролетах;
- ✗ распитие спиртных напитков в публичных местах, парках, на тротуарах;
- ✗ употребление наркотических веществ, в том числе насвая. Помните, большие скопления иностранцев в публичных местах вызывают настороженность со стороны правоохранительных органов!



В России **ОЧЕНЬ СТРОГО** относятся к преступлениям экстремистского и террористического характера, в основе которых лежат оскорбления и унижения вплоть до физического насилия по национальному, религиозному или расовому признакам. Не дайте себя вовлечь в подобные организации, в том числе через Интернет и социальные сети. Если столкнулись с потенциально опасным содержанием в сети Интернет – оскорблениями, угрозой убийства или теракта, – сообщите о них в органы правопорядка.

В случае возникновения каких-либо чрезвычайных происшествий или конфликтов обязательно обращайтесь в правоохранительные органы

Телефоны доверия в Красноярском крае:

Единый телефонный номер экстренных служб (пожар, мед. помощь, криминал) ☎ 112



**Дом дружбы народов
Красноярского края «Родина»**
☎ 8 (391) 219-00-55,
✉ www.ddn24.ru

Управление ФСБ

☎ 8 (391) 299-03-20 ☎ 8 (391) 299-05-20

Полиция

☎ 8 (391) 245-96-46

Прокуратура

☎ 8 (391) 222-47-82

ЧТО ДОЛЖЕН ЗНАТЬ ТРУДОВОЙ МИГРАНТ ИЗ КЫРГЫЗСТАНА, ПРИЕЗЖАЮЩИЙ В КРАСНОЯРСКИЙ КРАЙ



**МИГРАНТ ТУУРАЛУУ
МААЛЫМАТ**



3 млн чел.
90% православные
169 национальностей

Столица края
г. Красноярск
(1 млн чел.)



**Управление по вопросам миграции
ГУ МВД России по Красноярскому краю**

📍 г. Красноярск, ул. Мужества, 2,
☎ тел. 8 (391) 229-55-95

**Многофункциональный миграционный
центр филиала паспортно-визового
сервиса МВД России**

📍 г. Красноярск, ул. Калинина, 79,
☎ тел. 8 (391) 230-00-33

Кыргызская национально-культурная автономия

Председатель: Батаева Назгуль Жанышбековна,
тел. 8-913-534-44-33, эл.почта: nka24@list.ru, vk.com/kyrgyzskayanka

ПРИ ВЪЕЗДЕ В РОССИЙСКУЮ ФЕДЕРАЦИЮ ТРУДОВОЙ МИГРАНТ ДОЛЖЕН:

- ✓ получить у пограничника миграционную карту с отметкой о въезде и хранить ее до момента выезда;
- ✓ встать на миграционный учет по месту пребывания в течение 30 рабочих дней.

**Граждане Кыргызстана
могут работать в России
без патента**



**Общественный центр социокультурной
адаптации иностранных мигрантов**

📍 г. Красноярск, ул. Краснофлотская, 15
☎ тел. 8 (913) 534-44-33

Круглосуточный колл-центр
☎ 8 (391) 200-2-800

**Круглосуточный единый номер
по вопросам отбора на военную
службу по контракту**

(получение гражданства РФ для контрактника и членов его семьи — 1 месяц)

☎ 117 ☎ 8 (391) 222-51-68
☎ 8 (391) 224-48-04

📍 г. Красноярск,
ул. Красная Площадь, 17



Соборная мечеть

☎ 8 (391) 245-51-00,

✉ www.islamsib.ru

📍 г. Красноярск,
пр. Металлургов, 65



ЖҮРҮМ-ТУРУМ ЭРЕЖЕЛЕРИ

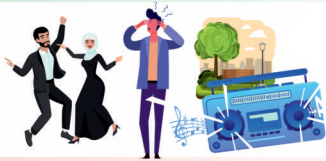
Укук коргоо органдары Россияга келген чет элдик жарандарды тыкыр көзөмөлдөп турушат. Бардык колдонуудагы мыйзамдарды кылдаттык менен сактоо жана эмгек ишмердүүлүгүн мыйзамсыз жүзөгө ашырууга, болуу режимин жана миграциялык каттоону бузууга жол бербөө өтө маанилүү. Мыйзам бузуу айып пул, Россиядан чыгаруу жана өлкөгө кирүүгө тыюу салуу менен жазаланат.

- ✓ Жергиликтүү тургундардын катышуусунда жалпы компанияларда, өз ара Орусча сүйлөшүү максатка ылайыктуу.
- ✓ Тыкан, таза кийим, тыкан көрүнүш башкалардын урмат-сыйына ээ.
- ✓ Жергиликтүү эл менен жолугушканда салам айтып, карыларга жана балдарга жардам бериңиз.
- ✓ Жалпы аймактарда жана жашаган жериңизде тазалыкты жана тартипти сактаңыз.
- ✓ Биргелешкен коомдук иш-чараларга, ишембиликтерге, короо майрамдарына катышыңыз.



Адепсиз деп эсептелет:

Коомдук жайларда: сейил бактарда, кафелерде, кинотеатрларда, көчөдө, коомдук транспортто өзгөчө телефон аркылуу катуу сүйлөө. Катуу музыка, Улуттук бийлердин орунсуз көрсөтүлүшү, мушташ өнөрү.



Тыюу салынган:

- ✗ коомдук жайларда, автотранспорт токтоочу жайларда, балдар аянтчаларында, тепкич аралыктарында тамеки тартуу;
- ✗ коомдук жайларда, паркларда, тротуарларда спирт ичимдиктерин ичүү;
- ✗ баңги заттарды, анын ичинде насвайды колдонуу. Эсиңизде болсун, коомдук жайларда чет элдиктердин көп топтолушу укук коргоо органдарынын сакчылыгын жаратат!



Орусияда экстремисттик жана террордук мүнөздөгү кылмыштарга карата **ӨТӨ КАТУУ** мамиле жасалат, алардын негизинде улуттук, диний же расалык негиздер боюнча физикалык зомбулукка чейин кемсинтүү жана басынтуу жатат. Мындай уюмдарга, анын ичинде Интернет жана социалдык медиа аркылуу аралашууга жол бербейсиз. Эгерде сиз интернетте потенциалдуу кооптуу мазмунга туш болсоңуз – кемсинтүү, адам өлтүрүү же теракт коркунучу менен, алар жөнүндө укук коргоо органдарына кабарлаңыз.

Өзгөчө кырдаалдар же чыр-чатактар болгон учурда сөзсүз түрдө укук коргоо органдарына кайрылыңыз

Красноярск аймагындагы ишеним телефондору:

Тез жардам кызматынын бирдиктүү телефон номери
(өрт, бал. жардам, криминал) ☎ 112



"Родина Красноярск аймагынын элдеринин достук үйү"
☎ 8 (391) 219-00-55,
✉ www.ddn24.ru

☎ 8 (391) 299-03-20 ☎ 8 (391) 299-05-20

ФСБ бөлүмү

Полиция

☎ 8 (391) 245-96-46

Прокуратура

☎ 8 (391) 222-47-82

КРАСНОЯРСК АЙМАГЫНА КЫРГЫЗСТАНДАН КЕЛГЕН ЭМГЕК МИГРАНТЫ ЭМНЕНИ БИЛҮҮ КЕРЕК



СПРАВОЧНИК МИГРАНТА



Бул жерде дээрлик 3 миллион адам
90% православдар
169 улут жашайт

Крайдын борбору
Красноярск шаары
(1 млн. киши)



КР ИИМ Красноярск облусу боюнча башкы башкармалыгынын миграция маселелери боюнча башкармалыгы

☎ Красноярск шаары, Мужества көчөсү, 2,
☎ тел. 8 (391) 229-55-95

Россиянын Ички иштер министрлигинин паспорттук-визалык кызматынын филиалынын көп функционалдуу миграциялык борбору

☎ Красноярск ш., Калинина көч., 79,
☎ тел. 8 (391) 230-00-33

Кыргыз улуттук-маданий автономиясы

Төрага: Батаева Назгүл Жанышбековна,
тел. 8-913-534-44-33, электрондук почта: nka24@list.ru, vk.com/kyrgyzskayanka

РОССИЯ ФЕДЕРАЦИЯСЫНА КИРГЕНДЕ ЧЕТ ӨЛКӨЛҮК ЖАРАН:

- ✓ чек арачыдан киргендиги жөнүндө белгиси бар миграциялык картаны алууга жана аны чыккан учурга чейин сактоо.
- ✓ 30 жумушчу күндүн ичинде жүргөн жери боюнча миграциялык каттоого туруу.

Кыргызстандын жарандары Россия Федерациясында патентсиз иштей алат

Чет элдик мигранттардын социалдык-маданий адаптациясынын коомдук борбору

☎ Красноярск ш., Краснофлотская көч., 15
☎ тел. 8 (913) 534-44-33
Call-борбордун телефону
☎ 8 (391) 200-2-800



Контракт боюнча аскердик кызматка тандоо маселелери боюнча күнү-түнү бирдиктүү номер (контрактчы жана анын үй-бүлө мүчөлөрү үчүн РФ жарандыгын алуу-1 ай)

☎ 117 ☎ 8 (391) 222-51-68
☎ 8 (391) 224-48-04
☎ Красноярск шаары, Кызыл аянт көчөсү, 17



Собордук мечит

☎ 8 (391) 245-51-00,
✉ www.islamsib.ru
☎ Красноярск ш., Металлургов пр., 65.